



Adres: Teylersstraat 3, 7581 AH Losser

Huurprijs € 1.080,00 per maand, excl btw

Omschrijving

In het hart van Losser, "de schatkamer van Twente", is deze moderne en lichte commerciële ruimte van circa 85 m² gelegen. Gesitueerd op een uitstekende zichtlocatie, aan het Raadhuisplein in het centrum van Losser met direct voor het pand gratis parkeerruimte en op het Raadhuisplein is ook meer dan voldoende parkeerruimte (blauwe zone).

In de directe omgeving bevindt zich het 't Lossers hoes, een plek met organisaties die er voor Losser maatschappelijk toe doen en die samen een bijdrage leveren aan de prettige en dynamische leefomgeving van Losser. Tevens in de directe omgeving diverse horecagelegenheden en winkels.

Indeling:

entree, kantoor met ruimte voor receptie en diverse werkplekken, spreekkamer, bergruimte, pantry, toilet.

Opleveringsniveau, inclusief de volgende zaken:

- winkelpui met openslaande deuren
- airconditioning
- tegels/vloerbedekking
- pantry
- toilet met fonteintje
- staalconstructie en wanden
- cv-installatie met radiatoren

Ter overname aangeboden door de huidige huurder:

- de lampen en glazen deuren in de spreekkamer, prijs notk

Bereikbaarheid:

- de ruimte is gelegen in het centrum van Losser, direct tegenover het Raadhuisplein waar voldoende parkeerruimte (blauwe zone).

Bestemmingsplan:

- bestemmingsplan Losser centrum 2019, detailhandel, kantoren, maatschappelijke voorzieningen en dienstverlening.

Gemeente Losser:

- een gemeente in het oosten van Twente, Overijssel, nabij de grens met Duitsland. De Gemeente Losser heeft circa 23.000 inwoners, waarvan circa 13.000 in het dorp Losser, de overige in de dorpen Overdinkel, Glane, de Lutte en Beuningen.

Huurtermijn

- huurtermijn 5 + 5 jaar, doch in overleg. Meerdere opties zijn bespreekbaar.

Aanvaarding:

- in overleg / per direct

Zekerheidsstelling:

- een waarborgsom ter grootte van 1 maand huur excl. BTW.

BIZ Bijdrage:

- verplichte BIZ bijdrage voor huurder ca. € 840,- per jaar

Huurprijsindexering:

- jaarlijks, 1 jaar na ingangsdatum huurovereenkomst volgens module "Indexering Huren" van het CBS.

Kenmerken

Hoofdfunctie

Hoofdfunctie: Kantoorruimte

Oppervlakte: 85 m²

In units vanaf: 1 m²

Verdiepingen: 1

Voorzieningen: Systeemplafond, toilet, verwarming

Gebouw

Periode: 1960-1970

Onderhoud binnen: Goed

Onderhoud buiten: Goed

Omgeving

Ligging: Winkelgebied stadscentrum en overig

Energie label

A met einddatum 19 april 2028

Parkeren

Parkeerfaciliteiten: Tegenover het pand, voldoende parkeergelegenheid op het Raadhuisplein (blauwe zone).

Achter het pand rondom de toren gratis parkeren.

Voorziening

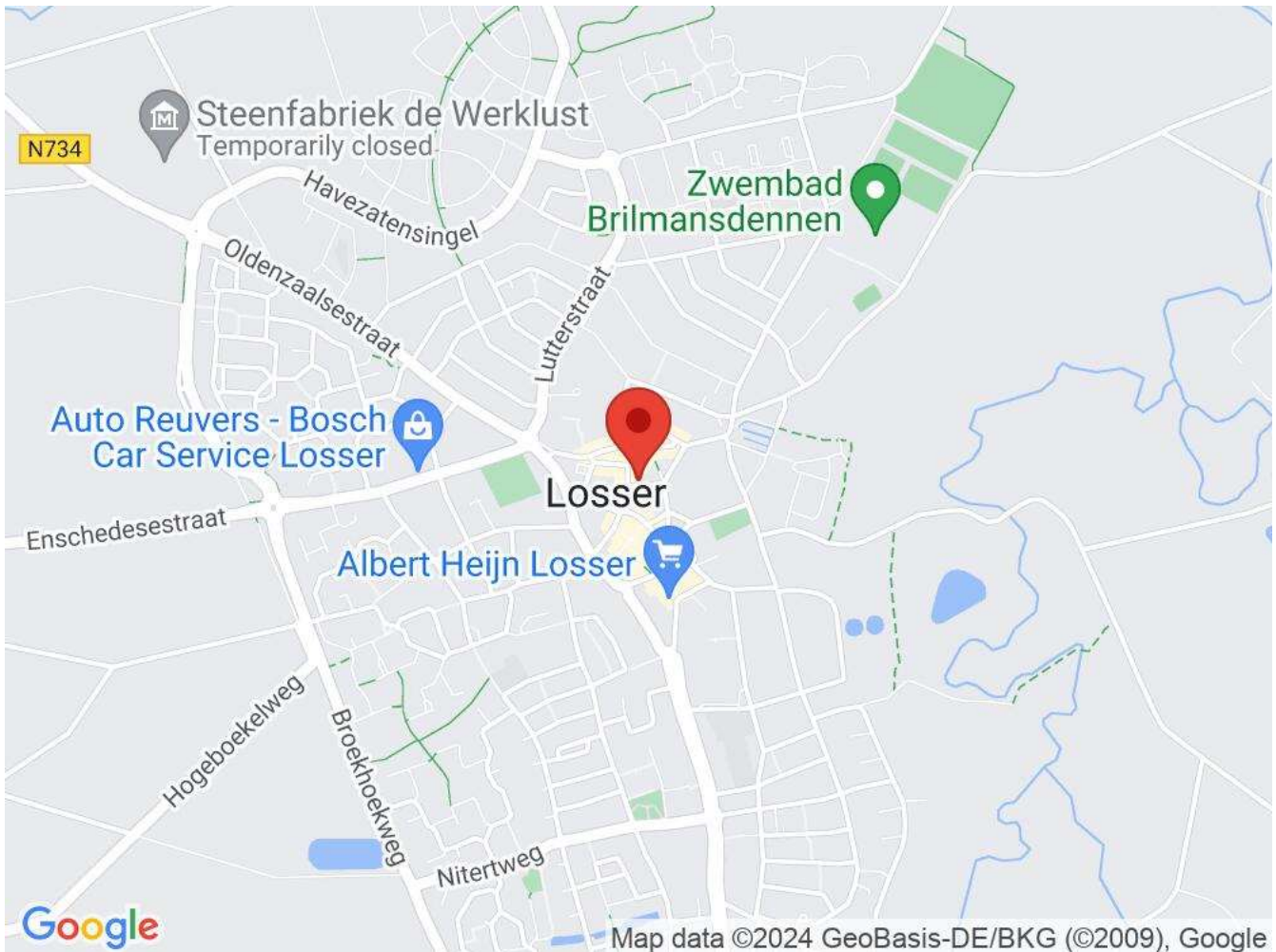
Bank: Op minder dan 500 m

Ontspanning: Op minder dan 500 m

Restaurant: Op minder dan 500 m

Winkel: Op minder dan 500 m

Locatiekaart



Bereikbaarheid

Snelweg afrit: Op 5000 m of meer

NS station: Op 5000 m of meer

NS voorhalte: Op 5000 m of meer

Bushalte: Op 500 m tot 1000 m

Busknooppunt: Op minder dan 500 m

Tramhalte: Op 5000 m of meer

Tramknooppunt: Op 5000 m of meer

Metrohalte: Op 5000 m of meer

Metroknooppunt: Op 5000 m of meer

Toelichting: Uitstekende zichtlocatie, gelegen in het hart van Losser, tegenover 't Lossers Hoes (het gemeenschapscentrum van Losser).

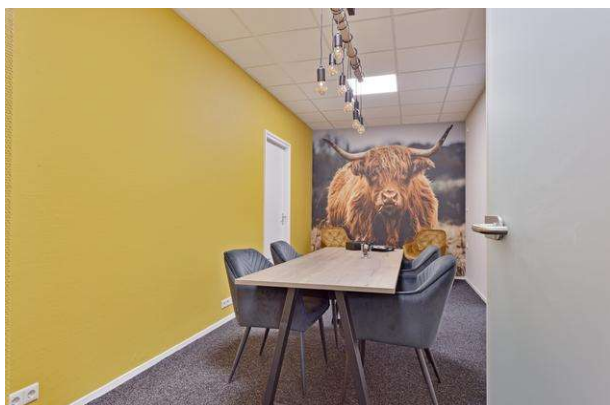
Toelichting

Uitstekende zichtlocatie, gelegen in het hart van Losser, tegenover 't Lossers Hoes (het gemeenschapscentrum van Losser).

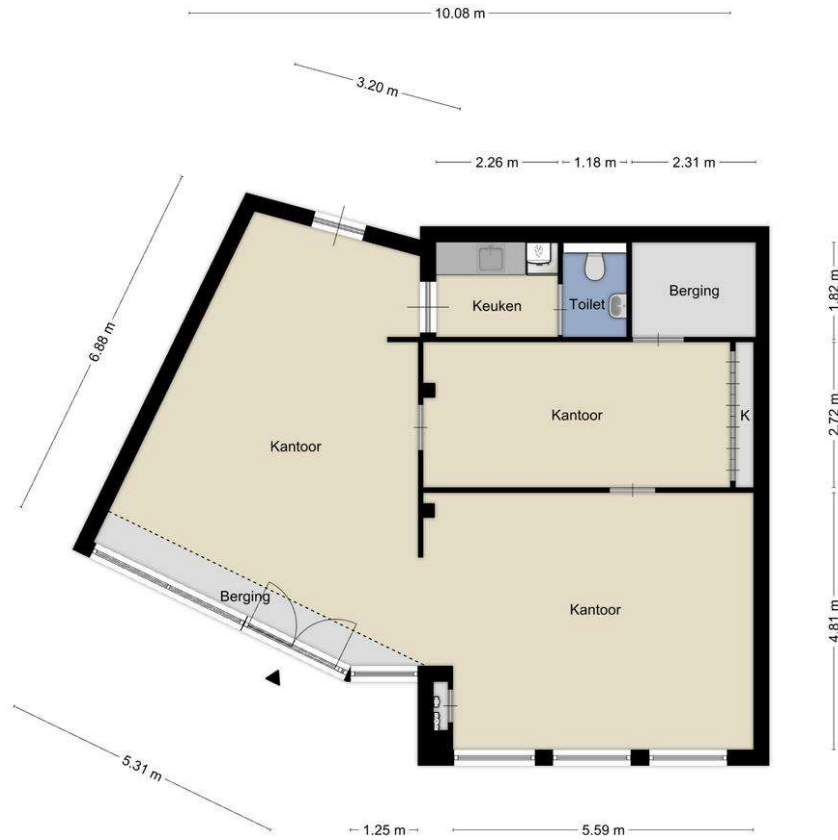
Foto's







Plattegrond



Aan de plattegronden kunnen geen rechten worden ontleend
© Zibber www.zibber.nl

